

# БРОНЯ МАРК III

## ТОРС (9)

Теперь, когда центральная ось собрана, мы начнем присоединять остальные части, которые завершат сборку торса.

### ДЕТАЛИ ДАННОГО ВЫПУСКА

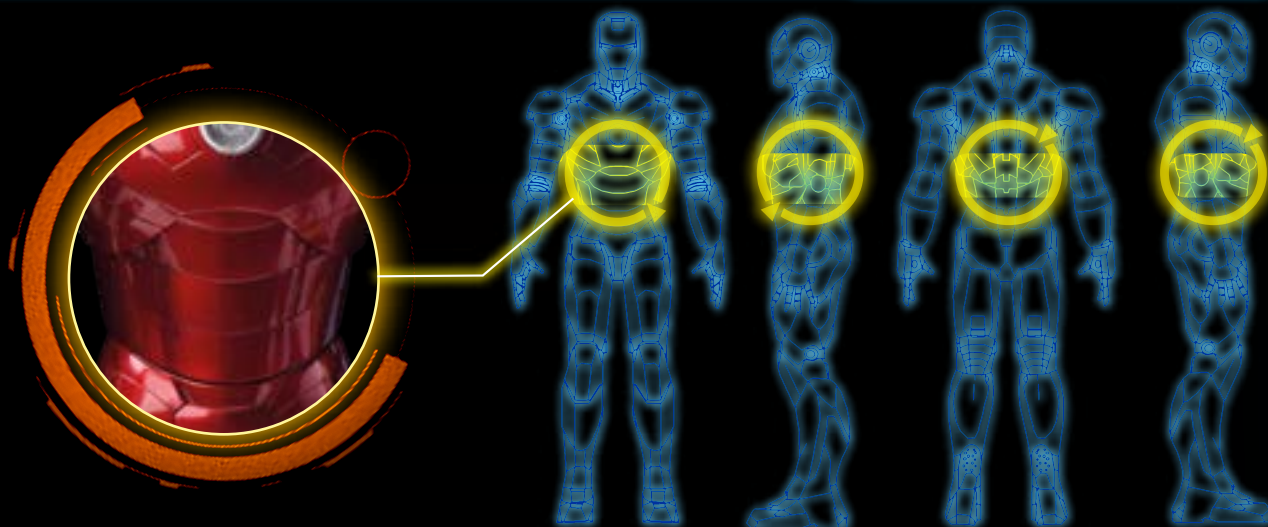
80A Внутренняя  
опора торса



HM  
2 x 4 мм



Примечание: внешний вид представленных здесь деталей может несколько отличаться от внешнего вида деталей, поставляемых вместе с журналом.



Вниманию коллекционеров! Данная фигура Железного Человека не является игрушкой. Это коллекционный экземпляр, предназначенный для экспозиции.



## ЭТАП 1 УСТАНОВКА ВНУТРЕННЕЙ ОПОРЫ ТОРСА

КОНСТРУКЦИЯ  
ИЗ ВЫПУСКА 79

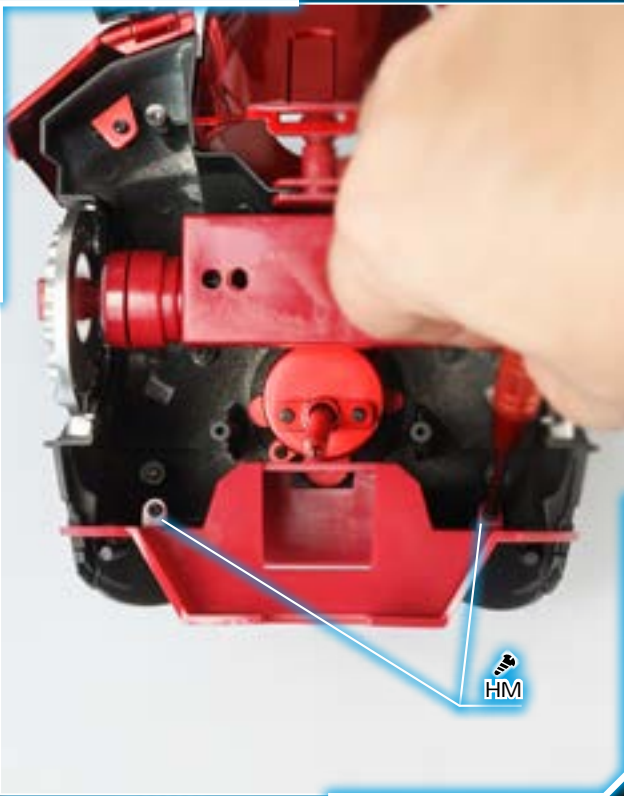
80A



1 - Установите внутреннюю опору торса в его нижней части так, как показано на фотографии, и закрепите двумя винтами НМ.

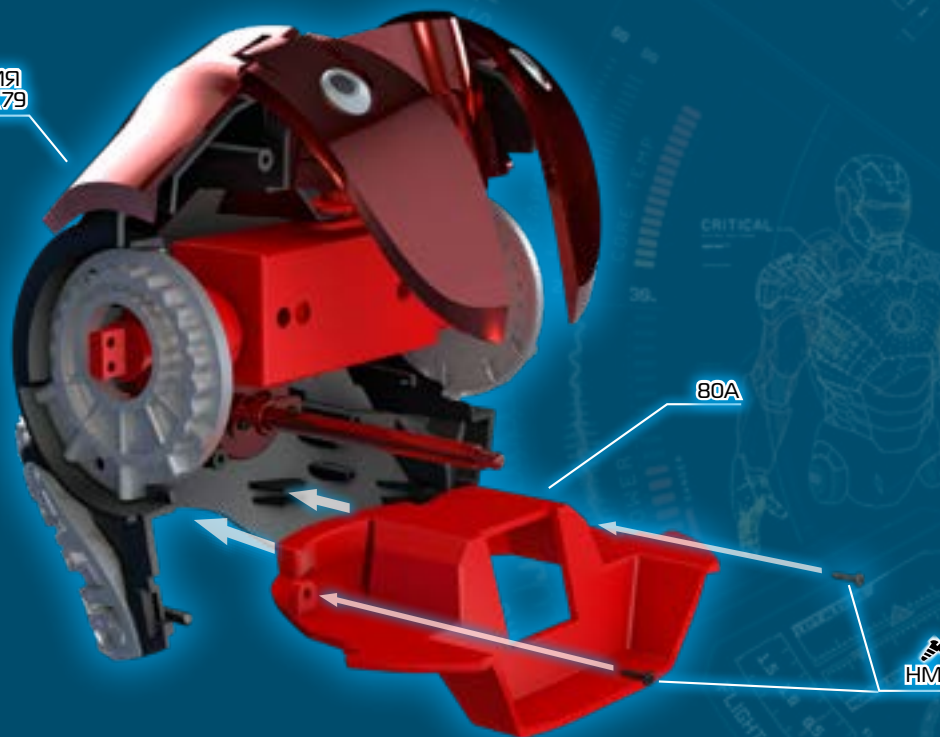
Эта деталь крайне важна при сборке торса.

РЕЗУЛЬТАТ СБОРКИ



## РАСПОЛОЖЕНИЕ ВНУТРЕННЕЙ ОПОРЫ ТОРСА

КОНСТРУКЦИЯ  
ИЗ ВЫПУСКА 79



## РЕЗУЛЬТАТ УСТАНОВКИ ВНУТРЕННЕЙ ОПОРЫ ТОРСА





# РАСПОЛОЖЕНИЕ ВНУТРЕННЕЙ ОПОРЫ ТОРСА НА МОДЕЛИ

ВИД СЗАДИ



В этом выпуске завершена сборка элементов, которые поддерживают переднюю часть брони. В следующих выпусках начнется сборка элементов для поддержки ее задней части.

ПЕРЕДНЯЯ ЧАСТЬ ТОРСА

ОПОРА ТОРСА

ВИД СПЕРЕДИ



ТОРС

ДУГОВОЙ РЕАКТОР